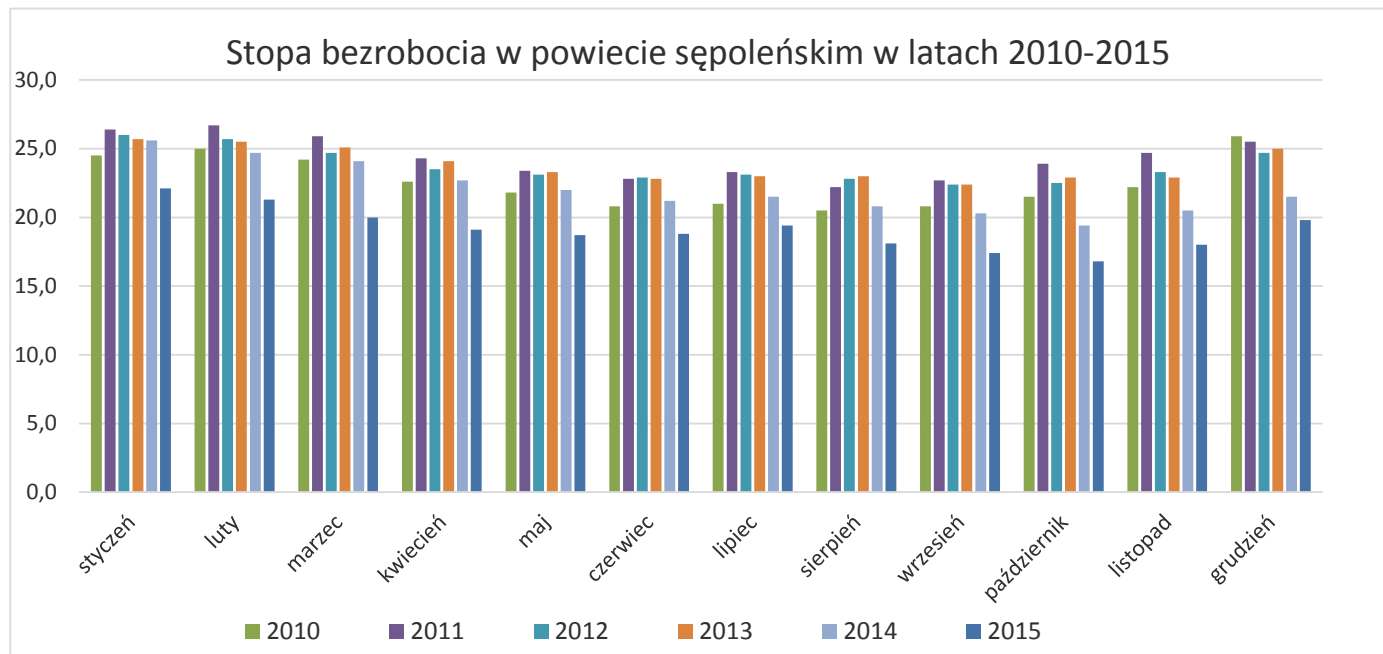


Stopa bezrobocia* w powiecie sępoleńskim w latach 2010 – 2015

	2010	2011	2012	2013	2014	2015
styczeń	24,5	26,4	26,0	25,7	25,6	22,1
luty	25,0	26,7	25,7	25,5	24,7	21,3
marzec	24,2	25,9	24,7	25,1	24,1	20,0
kwiecień	22,6	24,3	23,5	24,1	22,7	19,1
maj	21,8	23,4	23,1	23,3	22,0	18,7
czerwiec	20,8	22,8	22,9	22,8	21,2	18,8
lipiec	21,0	23,3	23,1	23,0	21,5	19,4
sierpień	20,5	22,2	22,8	23,0	20,8	18,1
wrzesień	20,8	22,7	22,4	22,4	20,3	17,4
październik	21,5	23,9	22,5	22,9	19,4	16,8
listopad	22,2	24,7	23,3	22,9	20,5	18,0
grudzień	25,9	25,5	24,7	25,0	21,5	19,8

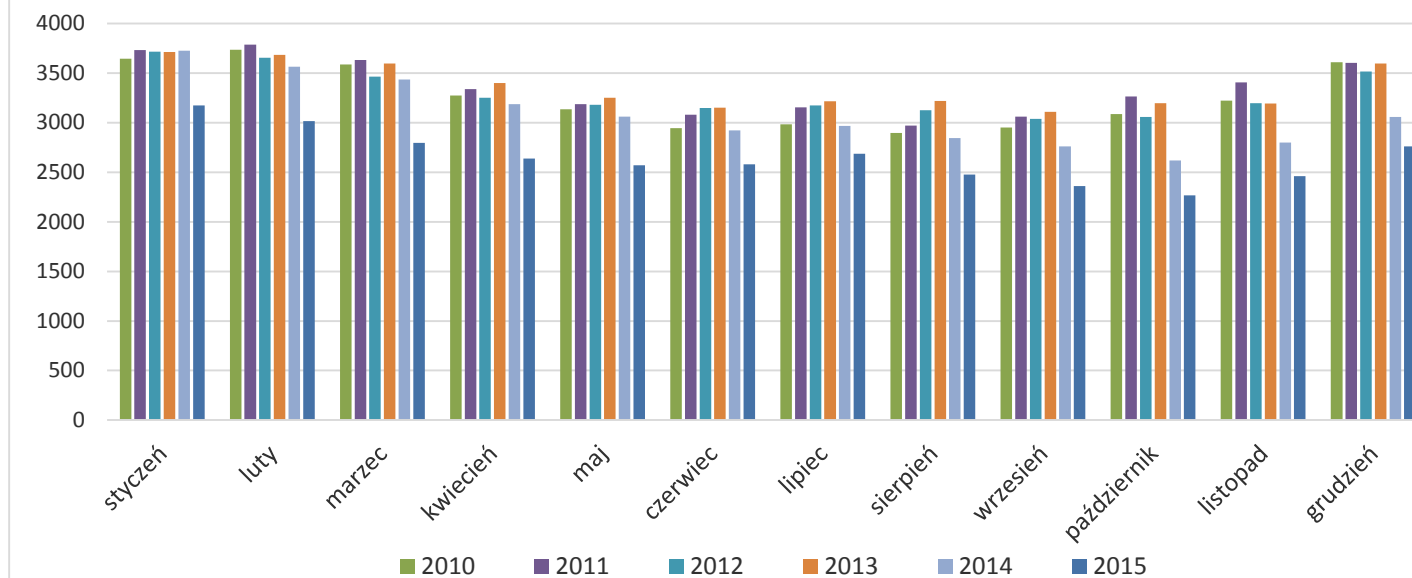


* Stopa bezrobocia wyrażona jest w % i wskazuje udział liczby bezrobotnych w liczbie aktywnych zawodowo. Aktywni zawodowo to suma pracujących i bezrobotnych. Stopa po uwzględnieniu korekty z dnia 22.10.2015 r.

Liczba bezrobotnych w powiecie sępoleńskim w latach 2010 – 2015

	2010	2011	2012	2013	2014	2015
styczeń	3645	3730	3716	3712	3725	3173
luty	3736	3786	3654	3682	3562	3014
marzec	3585	3630	3463	3597	3435	2795
kwiecień	3273	3337	3250	3400	3187	2637
maj	3133	3185	3180	3251	3059	2569
czerwiec	2943	3078	3147	3151	2922	2581
lipiec	2983	3154	3174	3215	2966	2686
sierpień	2895	2971	3124	3217	2843	2475
wrzesień	2952	3060	3039	3110	2759	2359
październik	3086	3262	3057	3196	2617	2266
listopad	3221	3406	3195	3193	2800	2461
grudzień	3608	3603	3515	3597	3058	2760

Liczba osób bezrobotnych w powiecie sępoleńskim w latach 2010-2015



Porównanie liczby bezrobotnych według miast i gmin w powiecie sępoleńskim w miesiącach grudzień 2014 – grudzień 2015 r.

Wyszczególnienie		Liczba bezrobotnych				Bezrobotni z prawem do zasiłku			
		Ogółem		Kobiety		Ogółem		Kobiety	
		XII/14	XII/15	XII/14	XII/15	XII/14	XII/15	XII/14	XII/15
Sępólno Kraj.	Miasto	659	608	365	303	181	171	88	70
	Gmina	537	507	307	302	110	114	50	59
Kamień Kraj.	Miasto	156	140	97	82	44	35	22	17
	Gmina	364	318	210	206	97	68	40	40
Więcbork	Miasto	416	380	228	208	74	65	31	28
	Gmina	528	455	294	250	78	78	31	33
Sośno	Gmina	398	352	209	195	80	66	29	21
Ogółem PUP		3 058	2 760	1 710	1 546	664	597	291	268
Zamieszkali na wsi w PUP		1 827	1 632	1 020	953	365	326	150	153

Osoby bezrobotne rejestrowane i wyłączone z ewidencji bezrobotnych w 2015 roku

Miesiąc	Liczba osób rejestrowanych	Liczba osób wykreślonych				
		Ogółem	Podjęcia pracy*	Staże	Niepotwierdzenie gotowości	Pozostale
styczeń	544	429	274	22	62	71
luty	322	481	252	69	59	101
marzec	285	504	270	73	65	96
kwiecień	385	543	323	61	86	73
maj	345	413	249	48	71	45
czerwiec	446	434	252	39	81	62
lipiec	468	354	177	52	71	54
sierpień	362	573	389	67	65	52
wrzesień	432	548	322	87	47	92
październik	326	419	211	74	75	59
listopad	476	281	169	19	35	58
grudzień	536	237	152	15	35	35
RAZEM	4927	5216	3040	626	752	798

* podjęcie pracy obejmuje:- roboty publiczne, prace interwencyjne (bez staży i prac społecznie użytecznych)
- wykreślenia z powodu podjęć pracy bez udziału finansowego PUP

Podjęcia pracy w 2015 roku

Miesiąc	Liczba podjęć pracy	
	Ogółem	Podjęcia za granicą
styczeń	274	107
luty	252	39
marzec	270	54
kwiecień	323	94
maj	249	83
czerwiec	252	41
lipiec	177	34
sierpień	389	169
wrzesień	322	71
październik	211	25
listopad	169	7
grudzień	152	6
RAZEM	3040	730

Podjęcia pracy za granicą w 2015 roku

Kraj	Liczba osób
Francja	498
Niemcy	111
Holandia	45
Szwajcaria	18
Wlk. Brytania	15
Szwecja	13
Belgia	13
Dania	10
Hiszpania	3
Włochy	2
Norwegia	2
RAZEM	730